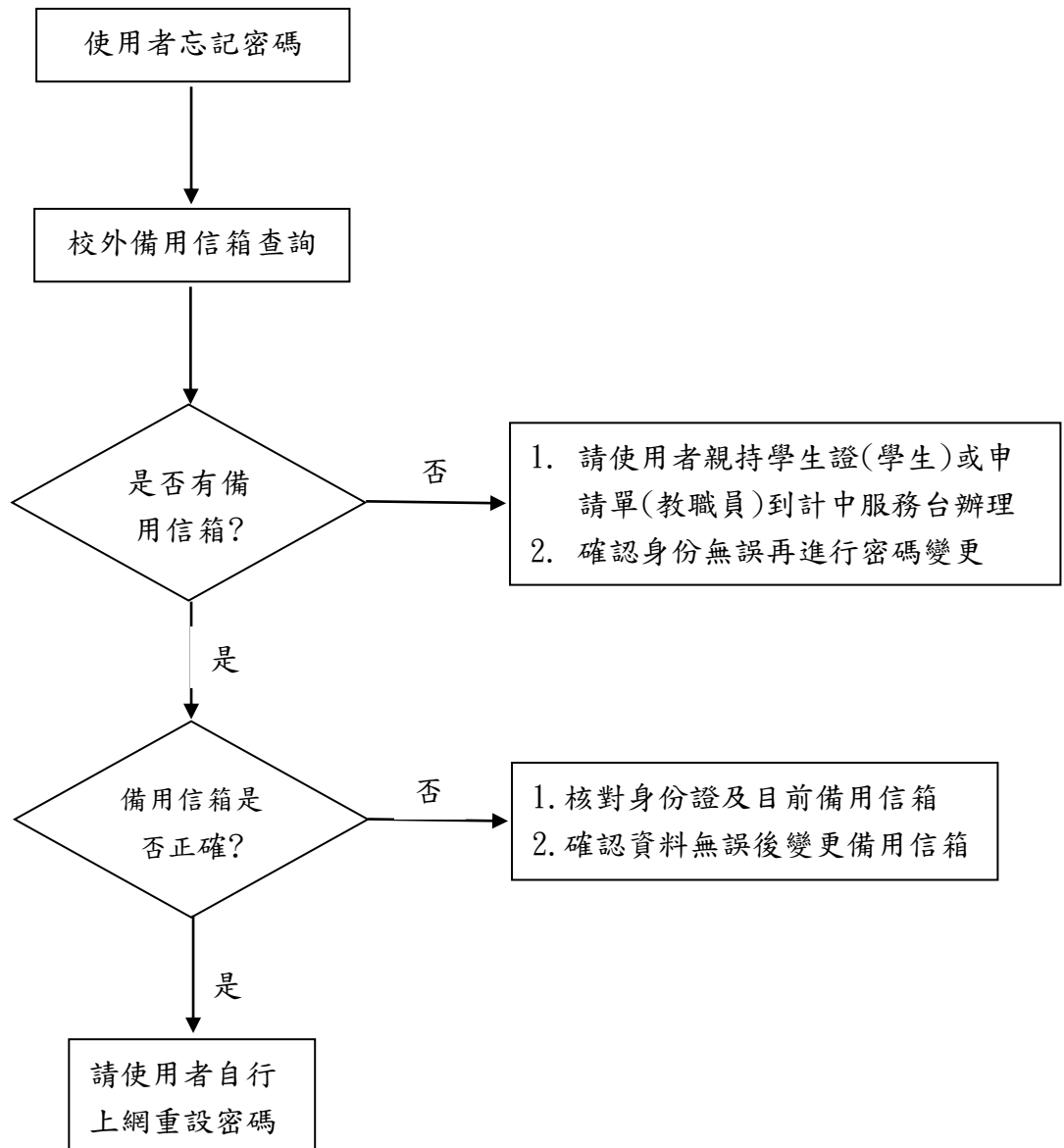


使用者忘記密碼處理方式

如果使用者有忘記密碼相關的問題，請依照以下程序進行處理：



使用者自行重設密碼：

若使用者已有校外備用信箱，則請使用者自行利用「忘記密碼」功能重設密碼：

學校首頁→資訊服務入口(<http://portal.ncue.edu.tw>)→忘記密碼

忘記密碼 - Windows Internet Explorer

https://eps.ncue.edu.tw/sso/passwd_forget.php

忘記密碼

檔案(F) 編輯(E) 檢視(V) 我的最愛(A) 工具(T) 說明(H)

Google 搜尋 分享 更多設定 >>

登入

明道中學 人事差假 Google Yahoo奇摩 彰師大首頁 資訊服務入口 密碼變更 Facebook 教務_教職員 教務_學生 跑者賽事 YouTube

國立彰化師範大學
National Changhua University of Education

校園資訊服務入口網

單一登入整合說明 備用信箱設定 變更密碼 忘記密碼 校園資訊服務入口 新進教職員基本資料登錄 彰師大首頁

忘記密碼

(a) 必須已完成第二備用信箱的設定才可使用此功能(系統將自動重新設定新密碼並寄送至第二備用信箱，請立即收信並變更密碼)。
(b) 忘記密碼且尚未設定第二備用信箱者，請依以下方式處理：
教職員：請填寫密碼更改申請單送電算中心。
學 生：請攜帶學生證至以下單位申請變更密碼：
日間部：電算中心服務台，分機1504或教務處課務組(選課期間)，分機5622-5627。
在職專班：進修學院課務組，分機5423。

帳 號：
出生年月日： (yyymmdd，共6碼，如780408)
第二備用信箱： (請輸入已登錄之校外信箱)

※送出後系統會「產生新的密碼」，請務必先確認第二備用信箱可立即收到信件。
(部分信箱可能會將郵件歸檔為垃圾郵件，如未收到請先檢查是否在垃圾郵件匣)
※本功能為「忘記密碼」時使用，如欲變更密碼請勿使用此功能。

100%

開始

上午 11:14